

# FORSTÅ ET KORPARTITUR



## BESÆTNING

Hvem synger / spiller?

Sopran

Alt

Tenor

Bas

SATB = sopran, alt, tenor og bas  
SSAA/TTBB = kvindekör / mandskör

## ÉT SYSTEM

### NÖGLE

G-nøgle

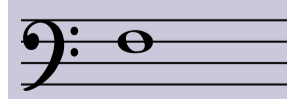


Tenor-nøgle



en oktav under G-nøglens G

F-nøgle



F

## TEMPO / KARAKTERANGIVELSE

Roligt og inderligt (♩ = 100)

## METRONOMTAL - angiver antal slag i minuttet

En yn - dig og fry - de - fuld som - mer - tid.

### TAKTSTREG - Adskiller takter og neutraliserer løse fortegn

**TAKTART** Øverste tal fortæller, hvor mange enheder pr. takt.

Nederste tal fortæller, hvilken slags enhed.

1 = Helnoder

2 = Halvnoder

4 = Fjerdedelsnoder

8 = Ottendedelsnoder fx. 3/4 = tre fjerdedele pr. takt.

### FASTE FORTEGN - bestemmer tonearten og gælder i alle oktaver

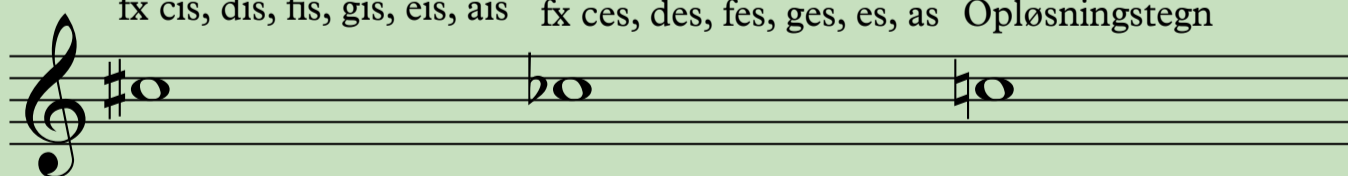
Krydsfortegn

Sætter -is på tonenavnet, fx cis, dis, fis, gis, eis, ais

b-fortegn

Sætter -(e)s på tonenavnet, fx ces, des, fes, ges, es, as

Opløsningstegn



Hæver tonehøjden med en halv tone

Sænker tonehøjden med en halv tone

Neutraliserer tidligere fortegn, inkl. faste fortegn

Dobbelt-krydsfortegn

Sætter -isis på tonenavnet, fx cisis, disis, eisis, aisis

Dobbelt-b-fortegn

Sætter -(e)ses på tonenavnet, fx ceses, deses, eses, ases



Hæver tonehøjden med en hel tone

Sænker tonehøjden med en hel tone